

# CCL | Abrazaderas de cable / Bridas para cables

para montaje en carril C 30



Las abrazaderas de cable se caracterizan por un alto rango de sujeción y una gran flexibilidad. Ideal para alivio de tensión en el carril C 30 con dimensiones de apertura de 16-17 mm. El pisador del cable está asegurado por un mecanismo de bloqueo y no puede deslizarse fuera de la abrazadera del cable. Ofrece rangos de sujeción flexibles de 6 mm a 64 mm.

**También disponible:** conjunto consistente en [clips de pantalla EMC del tipo LFC](#) y [bridas para cables CCL](#) para fijación del cable.

RoHS  
compliant

REACH  
COMPLIANCE

## Especificaciones

<b>Material</b>	Acero galvanizado con baño de zinc
<b>Propiedades</b>	A prueba de vibración
<b>Opciones de montaje</b>	Sujeción

## Ventajas y beneficios

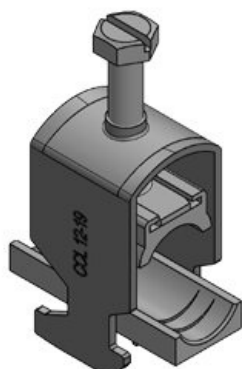
- Montaje rápido y fácil
- Amplio rango de sujeción 6 - 64 mm
- Alta densidad de cableado
- Apto para montarse en todos los carriles C 30 con dimensiones de apertura de 16 - 17 mm

## Tipos y tamaños de productos

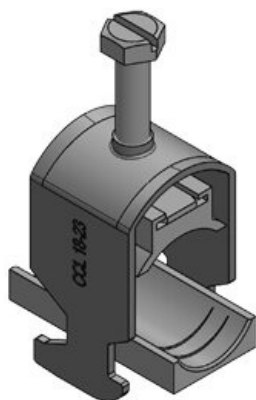
CCL 6-13



Ref.	<b>32000</b>	Rango de	<b>1 x 6 - 13</b>
EAN	<b>4251269323</b>	sujeción	<b>mm</b>
	<b>577</b>		
Unidad de embalaje	<b>25</b>		
Largo	<b>24 mm</b>		
Ancho	<b>19 mm</b>		
Altura	<b>31 mm</b>		
Altura de montaje	<b>51 mm</b>		



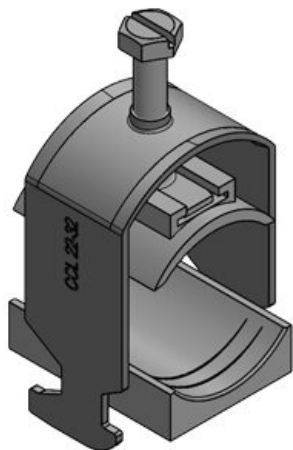
Ref.	<b>32001</b>	Rango de	<b>1 x 12 - 19</b>
EAN	<b>4251269323</b>	sujeción	<b>mm</b>
	<b>584</b>		
Unidad de embalaje	<b>25</b>		
Largo	<b>24 mm</b>		
Ancho	<b>22 mm</b>		
Altura	<b>36 mm</b>		
Altura de montaje	<b>56,7 mm</b>		



Ref.	<b>32002</b>	Rango de	<b>1 x 18 - 23</b>
EAN	<b>4251269323</b>	sujeción	<b>mm</b>
	<b>591</b>		
Unidad de embalaje	<b>25</b>		
Largo	<b>24 mm</b>		
Ancho	<b>26 mm</b>		
Altura	<b>38 mm</b>		
Altura de montaje	<b>62 mm</b>		

CCL 22-32

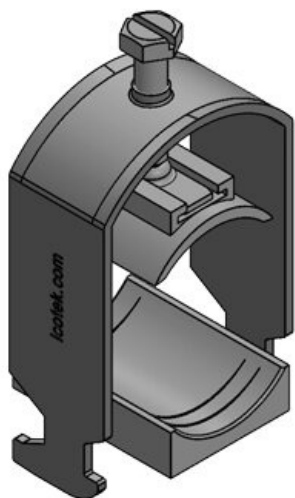
Ref.	<b>32003</b>	Rango de	<b>1 x 22 - 32</b>
EAN	<b>4251269323</b>	sujeción	<b>mm</b>
	<b>607</b>		
Unidad de embalaje	<b>25</b>		
Largo	<b>24 mm</b>		
Ancho	<b>38 mm</b>		
Altura	<b>52 mm</b>		
Altura de montaje	<b>72 mm</b>		



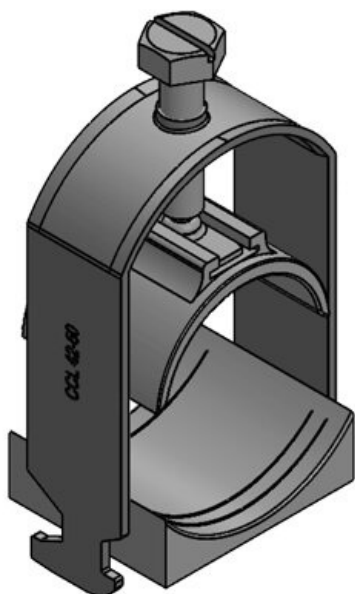
CCL 30-38

Ref.	<b>32004</b>	Rango de	<b>1 x 30 - 38</b>
EAN	<b>4251269323</b>	sujeción	<b>mm</b>
	<b>614</b>		
Unidad de embalaje	<b>25</b>		
Largo	<b>24 mm</b>		
Ancho	<b>44 mm</b>		
Altura	<b>62 mm</b>		
Altura de montaje	<b>78 mm</b>		





Ref.	<b>32005</b>	Rango de	<b>1 x 38 - 42</b>
EAN	<b>4251269323</b>	sujeción	<b>mm</b>
	<b>621</b>		
Unidad de embalaje	<b>25</b>		
Largo	<b>24 mm</b>		
Ancho	<b>48 mm</b>		
Altura	<b>67 mm</b>		
Altura de montaje	<b>82 mm</b>		



Ref.	<b>32006</b>	Rango de	<b>1 x 42 - 50</b>
EAN	<b>4251269323</b>	sujeción	<b>mm</b>
	<b>638</b>		
Unidad de embalaje	<b>25</b>		
Largo	<b>24 mm</b>		
Ancho	<b>55 mm</b>		
Altura	<b>83 mm</b>		
Altura de montaje	<b>101 mm</b>		

Ref.	<b>32007</b>	Rango de	<b>1 x 50 - 64</b>
EAN	<b>4251269323</b>	sujeción	<b>mm</b>
Unidad de embalaje	<b>25</b>		
Largo	<b>24 mm</b>		
Ancho	<b>69 mm</b>		
Altura	<b>98 mm</b>		
Altura de montaje	<b>116 mm</b>		

